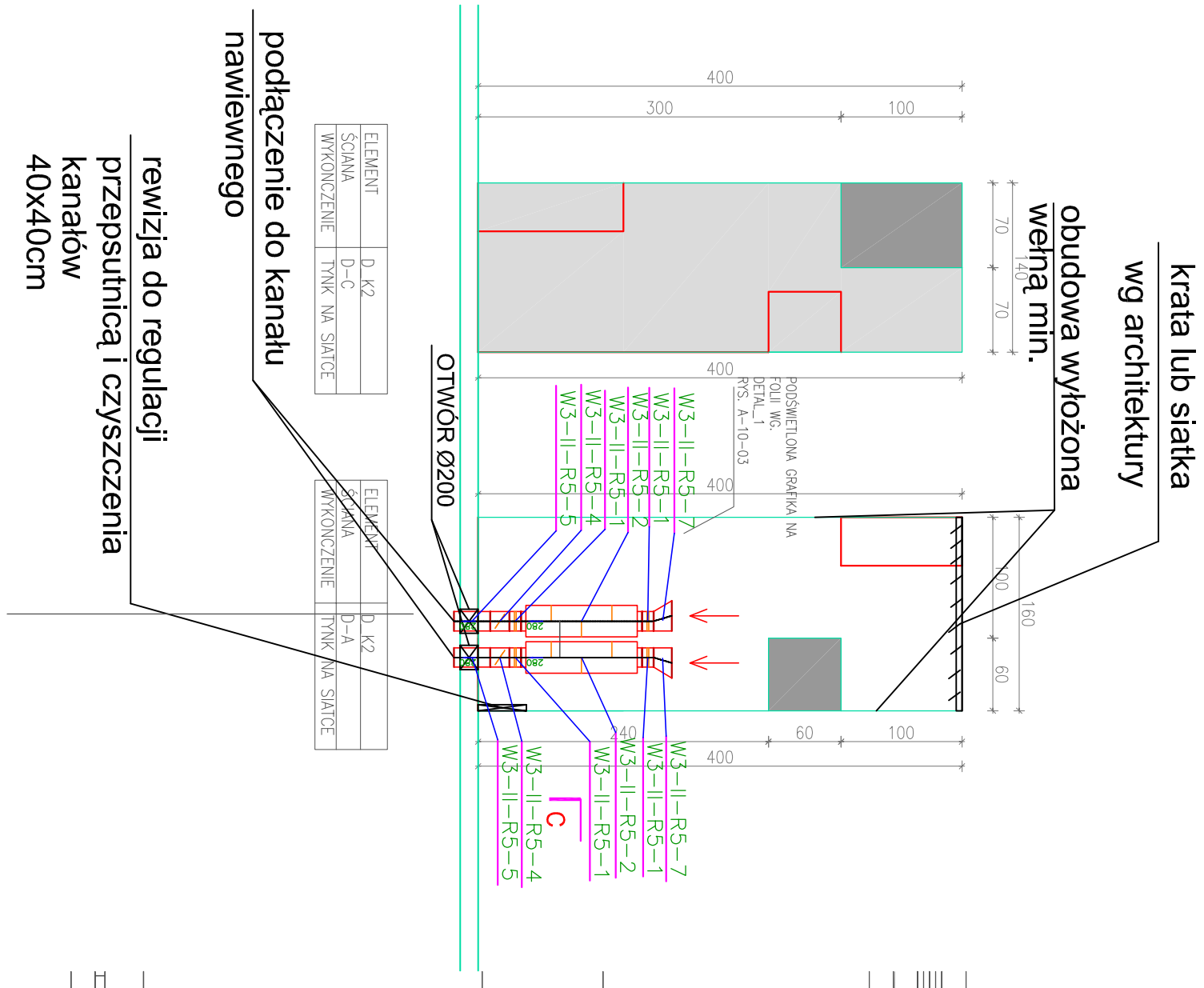
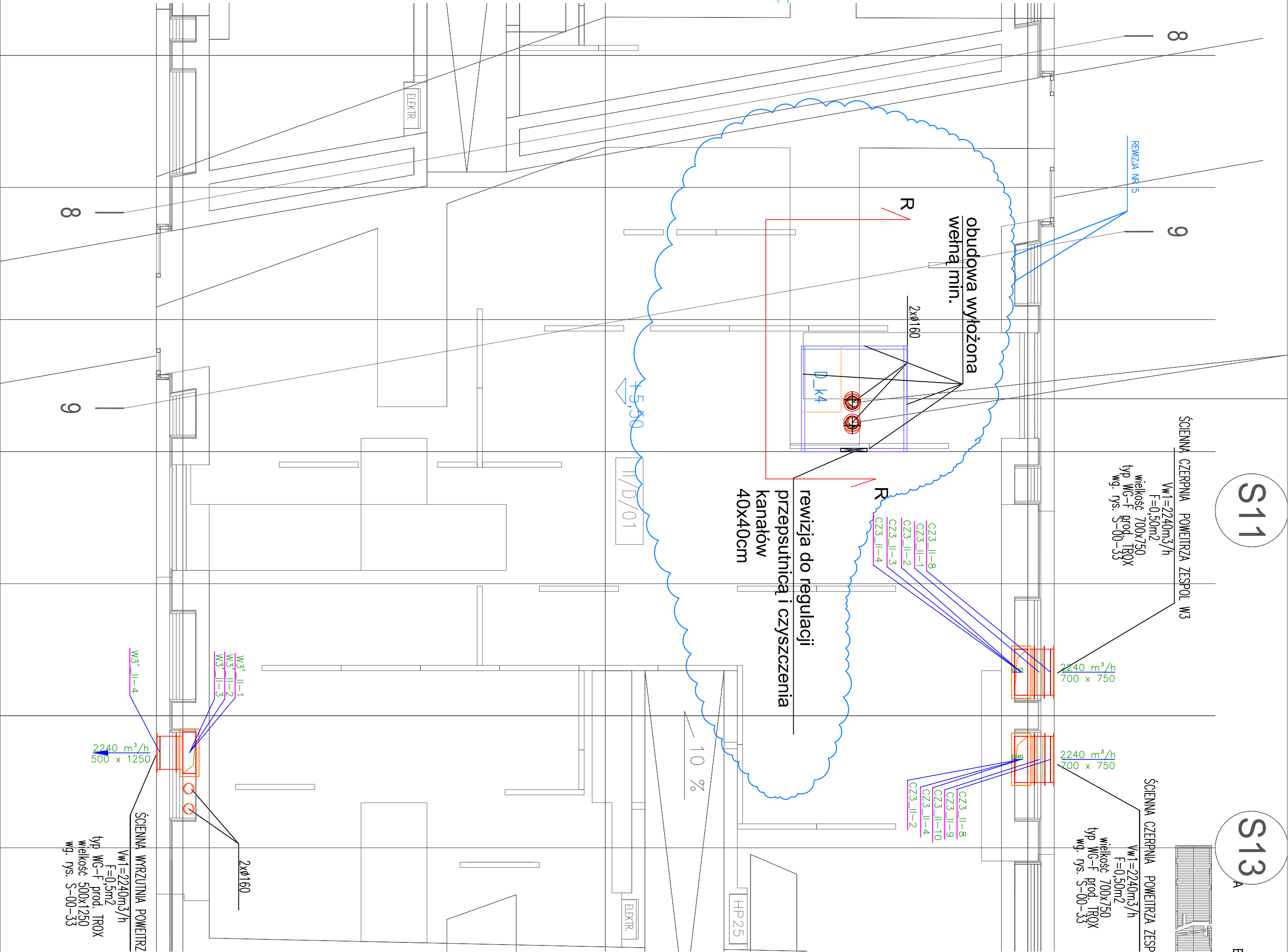


PRZĘKROJ R-R



Sys.	Nr	Szt.	Typ	Nazwa	Wymiary	Producent
W3-II-R5	1	4	MFA	Złączka murowa	dh = 160	Ogoline
W3-II-R5	2	2	CaO50/160/1000	Tłumik kanałowy okrągły	d = 160 l = 1000	TROX
W3-II-R5	4	2	PK	Przepustnica okrągła	d = 160 l = 160	Ogoline
W3-II-R5	5	2	TUBE*	Przewód okrągły	dh = 160 lh = 300	Ogoline
W3-II-R5	7	2	UAE	Redukcja asymetryczna	dh = 160 d2 = 250 lh = 150	Ogoline

ELEMENTY WENTYLACYJNE Z ZESPOŁU W3-II-O NUMERACH -4(1szt.);-5(2szt.);-6(1szt.)
ZOSTAŁĄ ZASTĄPIONE NASTĘPUJĄCYMI Kształtkami:



5.	znana lokalizacji trasek wydługowych/zespoły	D. Kapszuski	19.12.14
4.	dodano na rozdzielaczach obieg wody	W. Zdzienicki	31.10.12
3.	zmontowano zasiliący klimatyzatory	W. Zdzienicki	31.10.12
2.	klimatyzatory zasiliły wodą chłodniczą	W. Zdzienicki	31.10.12
1.	działający po korekcyjnie	D. Nyrka	10.08.09
numer	zmiana	opracował	data
temat:	MAUZOLEUM MARTYROLOGII WSI POLSKICH WRAZ Z ZAGOSPODAROWANIEM TERENU		
lokalizacja:	MCHINOW DZIAKI NR EW. 297.298.299.300.301.302		
inwestor:	MUZEUM WSI KIELECKIEJ UL. JANA PAWŁA II 6 25-025 KIELCE		
generalny projektant:	NIZIO DESIGN INTERNATIONAL MIROSLAW NIZIO UL. INŻNIERSKA 3/4 03-410 WARSZAWA		
projektant:	BIURO PROJEKTOW "SANMED" s.c. 01-633 WARSZAWA, UL. GDAŃSKA 2 lok. 58 tel. (0-22) 833 38 84 fax. (0-22) 532 23 21		
mgr inż. ANDRZEJ KULESZA	upr. MAZ/0204/P005/08	podpis:	
ZESPÓŁ PROJEKTOWY:			
mgr inż. DOROTA KAPUSZEWSKA			
mgr inż. WOJCIECH ZDZIENICKI			
SPRAWDZAJĄCY:			
mgr inż. MAREK JANISZEWSKI upr. S-12680			
FAZA PROJEKTU:			
PROJEKT BUDOWLANO-WYKONAWCZY			
TREŚĆ RYSUNKU:			
INSTALACJA WENTYLACJI MECHANICZNEJ I KLIMATYZACJI			
POZIOM +4,50 cz.2			
SKALA:	DATA:		
1:50	19-12-2014		
temat:	branża:	grupa:	nr rys.:
MWP	S	00	29 05